



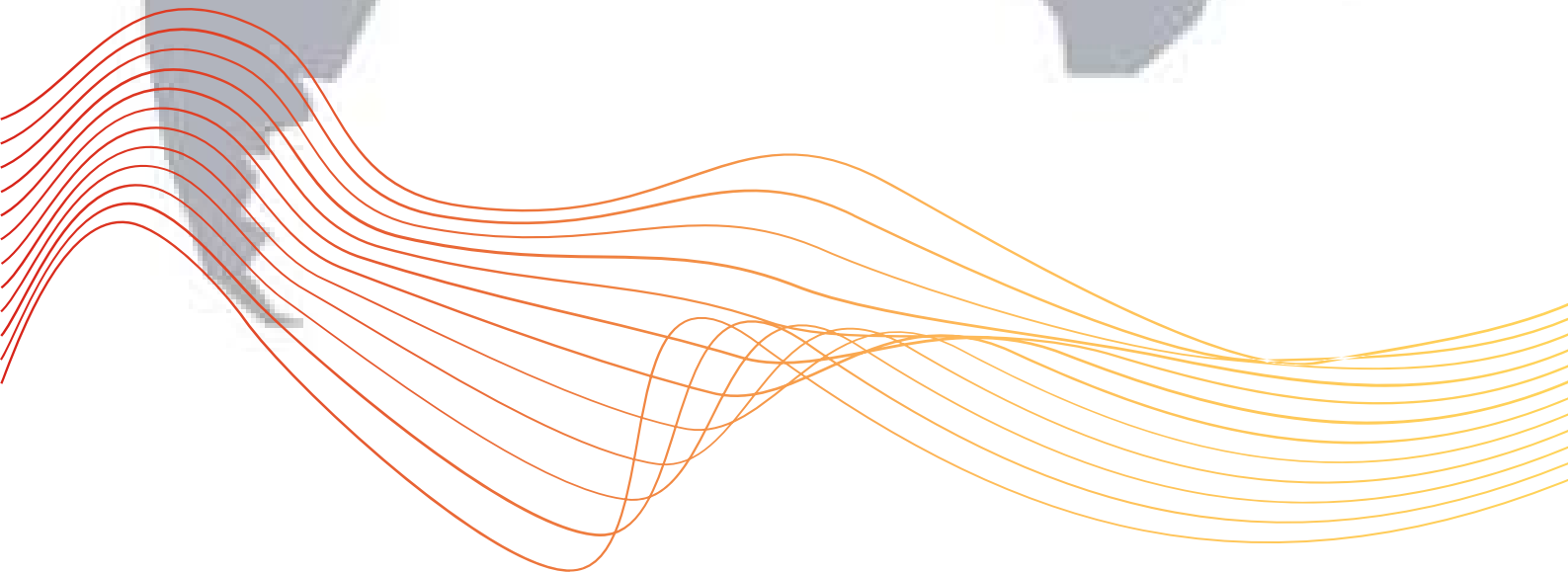
*Jmscolpitori*  
*Produzione Pantografi*



Italian technology

Brochure

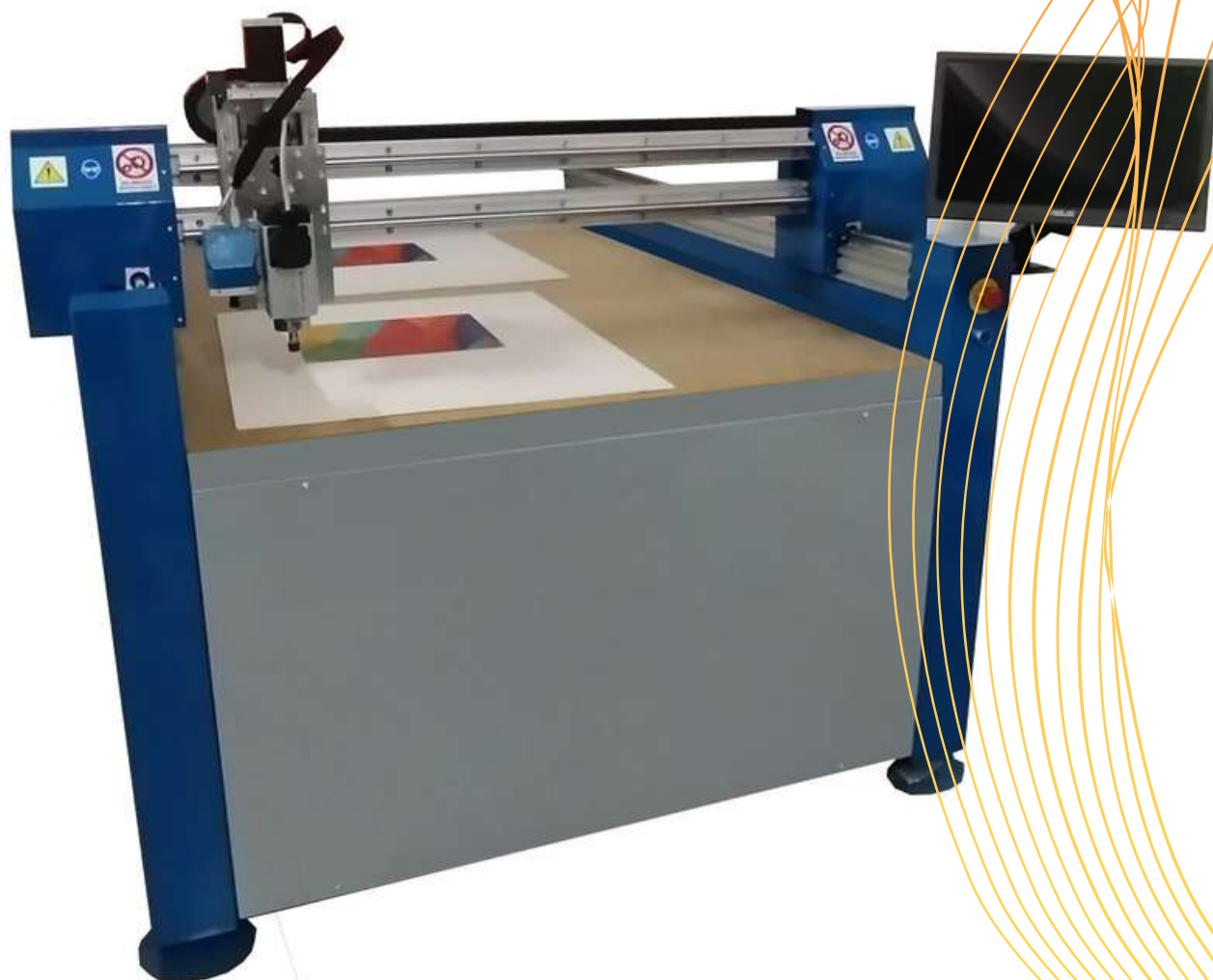
# PANTOGRAFO WIELKA PRO



# WIELKA PRO

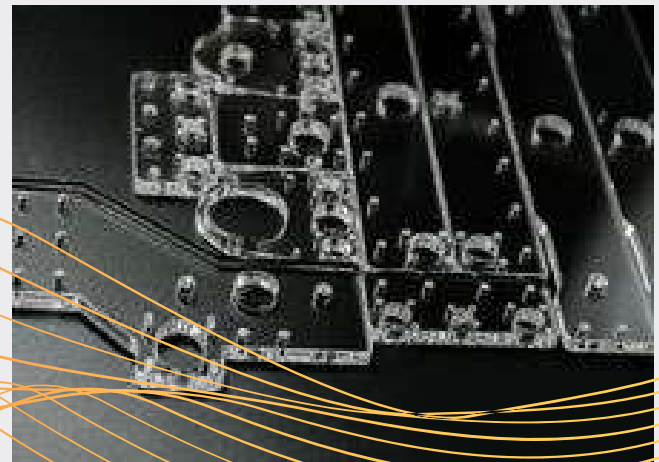
Pantografo cnc grande formato per fresatura e taglio

**AUMENTA LA PRODUTTIVITA', CON  
SISTEMI INNOVATIVI E INVESTIMENTI  
RIDOTTI**



# APPLICAZIONI

Avete bisogno di una macchina di taglio compatta che può essere installata e gestita rapidamente e facilmente? Sei alla ricerca di una macchina economica che dia la massima resa in una piccola area? Il modello Wielka è la macchina che si adatta sia per la fresatura che il taglio con lama oscillante tangenziale. Massima flessibilità e autonomia nelle lavorazioni.



## COMPONENTI DI QUALITA'



### GUIDE RETTIFICATE

Scorrimenti deli assi fluidi e veloci, utilizzando guide di precisione. L'attrito ridotto delle guide, manterrà il pantografo preciso nel tempo, riducendo l'usura tra le superfici di contatto.



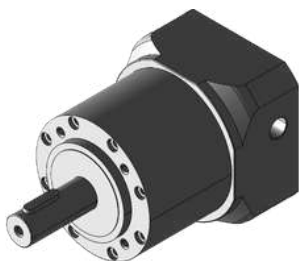
### VITI A RICIRCOLO DI SFERE

Viti a ricircolo di sfere, permettono movimenti fluidi e precisi. I motori potranno sfruttare a pieno la loro coppia grazie al basso attrito tra viti e madrevite.



### MOTORI

I nostri pantografi montano di serie motori brushless di precisione. Questo permette oltre ad una coppia elevata, anche una ottima velocità di spostamento e taglio.



### RIDUTTORE EPICICLOIDALE DI PRECISIONE

I riduttori di precisione, garantiscono una notevole coppia, permettendo un alto livello di precisione ed elevata affidabilità

# PANORAMICA



**WIELKA è un pantografo cnc "plug&play", versatile, completo e rappresenta la soluzione ottimale nel settore fresatura e taglio. Permette tagli di precisione ad alta velocità con un investimento a basso costo. E' caratterizzato da un telaio resistente, da una progettazione e realizzazione particolarmente curata, unito all'impiego di componenti ed accessori di qualità.**



**I software in dotazione, permettono il disegno o l'importazione di file di forme 2D e 3D. Grazie a software semplici e intuitivi, l'operatore riuscirà in breve tempo a conoscere le funzioni necessarie.**



**Il piano di lavoro scanalato, permette uno staffaggio semplice e funzionale dei materiali.**



**Che siano lavorazioni in piano, 2.5D o Tridimensionali, riuscirete ad eseguire ogni lavorazione con semplicità e precisione.**

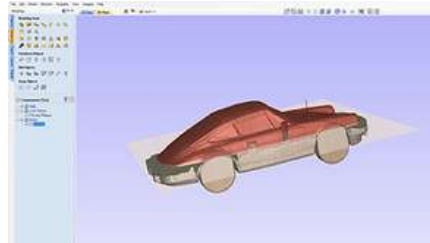


# FUNZIONI SOFTWARE

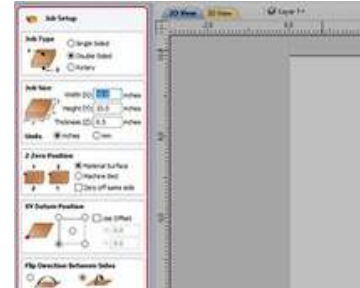
Con il controllo numerico WK ISO l'operatività del sistema, diventa un gioco da ragazzi. L'interfaccia utente è molto chiara ed è implementata con simboli e foto facilmente comprensibili.



Il software di controllo guida l'utilizzatore in tutte le operazioni. Interamente grafico, aiuta l'utilizzatore ad apprendere ogni singola funzione in breve tempo. I parametri di taglio personalizzabili dall'operatore, permettono di ottenere il pieno controllo della qualità di taglio.



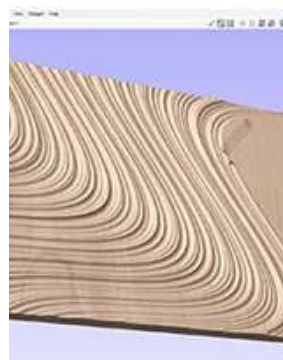
Importazione e lavorazione quali incisione, profilatura, tasche, forature su modelli 2D e 3D. Il nostro approccio alla modellazione basata sui "componenti" unico nel suo genere offre enorme flessibilità durante la creazione di design complessi.



Lavorazione a due lati  
Aggiunge la capacità di creare progetti a due lati nella stessa sessione. Evita l'esigenza di svolgere 2 sessioni, una per ogni lato.



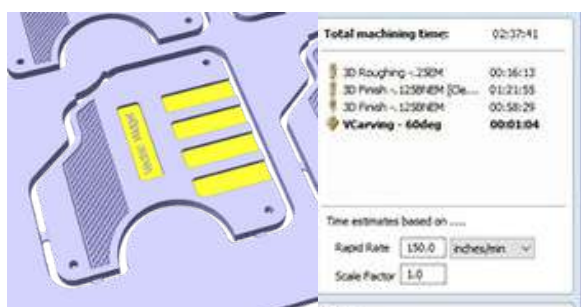
La Tracciatura dell'immagine, detta anche Vettorizzazione consente di prendere un'immagine importata, come un disegno, un design grafico o una foto scansionata e di convertire i colori in contorni vettoriali.



I pannelli texturizzati rappresentano spesso un'opzione molto utile per la creazione di sfondi su cartelli dimensionali.



Sgrossatura e finitura 3D  
Sono disponibili due percorsi utensili usati in genere per lavorare le parti 3D di un lavoro



Uno degli utensili più importanti del software è il supporto dell'anteprima realistica del percorso utensile 3D.

Stima dei tempi di lavorazione  
Per aiutare nella stima dei tempi necessari perché i percorsi utensili completino l'operazione di taglio

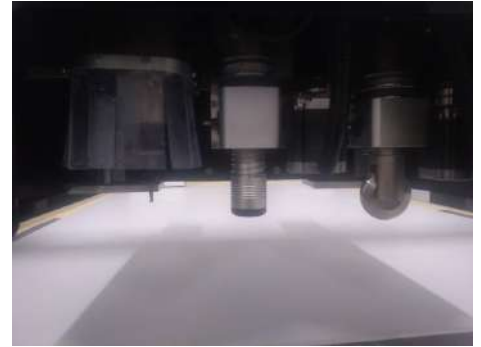
# ACCESSORI OPZIONALI



**Sistema ottico per la centratura automatica del profilo di taglio su pannelli stampati, con l'ausilio dei marker di stampa.**



**Motore mandrino da 3 o 4KW con attacco pinze ER25 24000rpm gestiti da inverter.**



**Non solo fresatura! A seconda delle necessità produttive, possiamo installare sistemi per cordonatura, taglio tangenziale, taglio tangenziale oscillante, marcatura,**



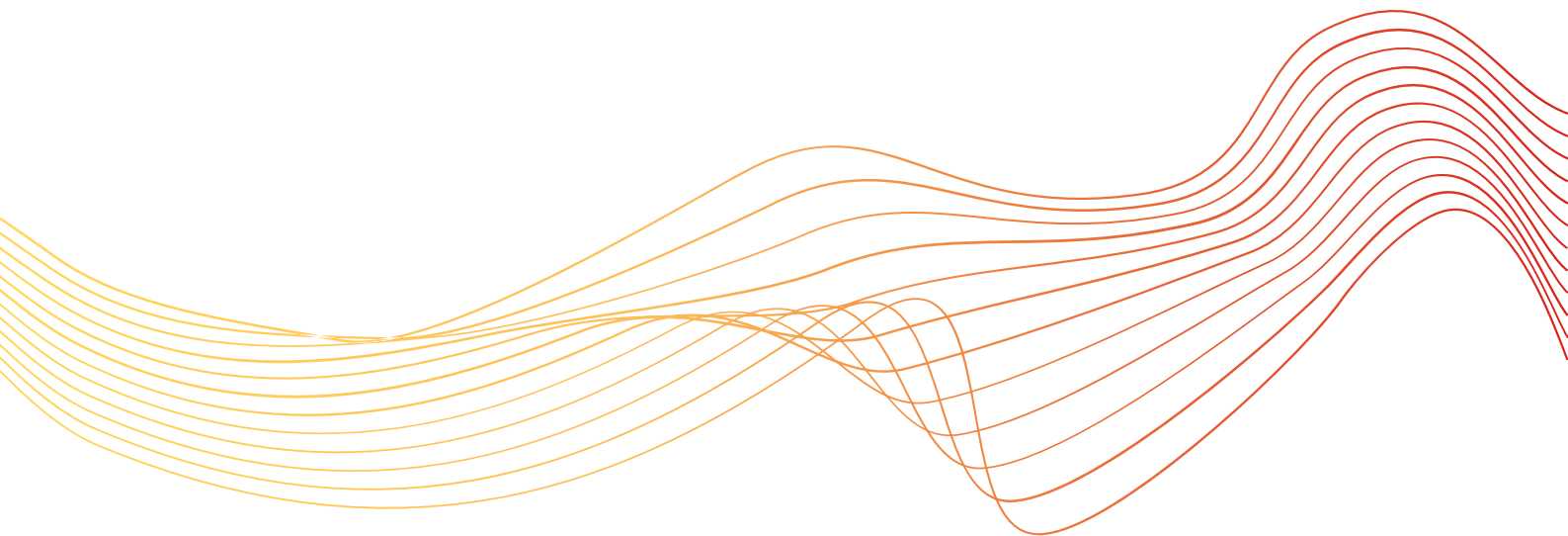
**Pompa vuoto per piano aspirato, integralmente forato e parzializzabile con rubinetti a serraggio manuale.**



**Presetting utensile. Sensore per azzerramento automatico azze Z con compensazione altezza fresa**

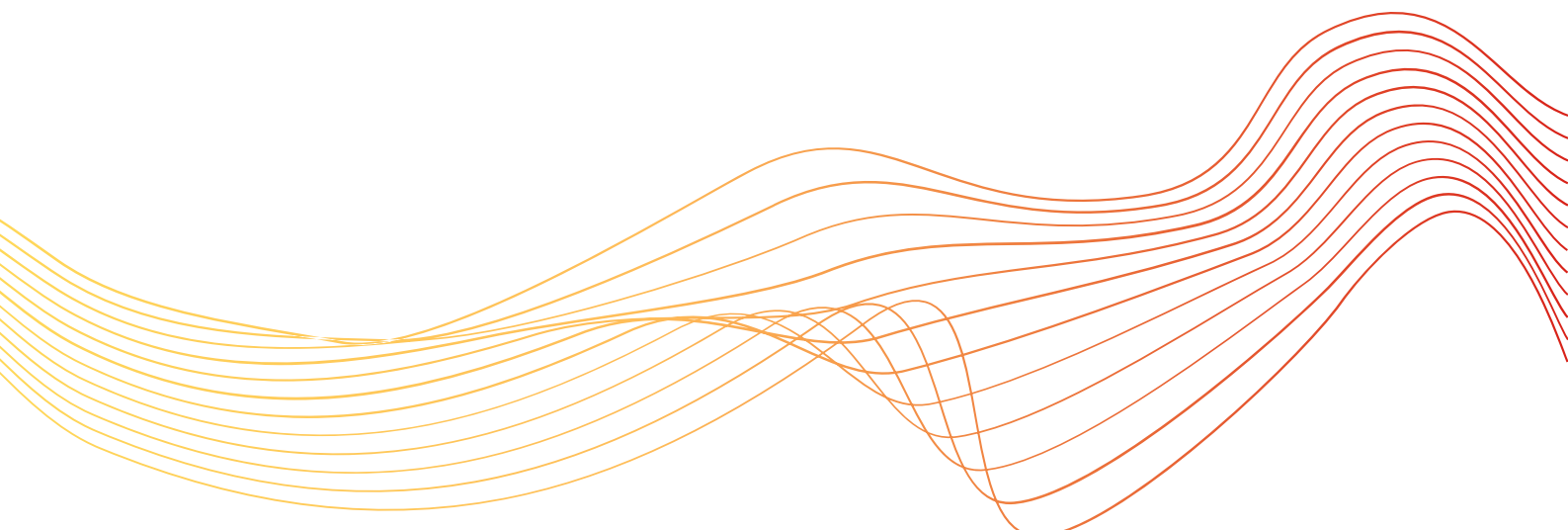


**Sonda di tastatura per scansione pezzo o centraggio preciso sul pezzo**



# CARATTERISTICHE TECNICHE

DATI :	WIELKA 85	WIELKA 2010	WIELKA 2515	WIELKA3012
AREA DI LAVORO XYZ (mm)	850x550x100 Da tavolo	2000x1000x110	2500x1200x120	3000x1500x120
STRUTTURA	Autoportante in metallo e alluminio			
SISTEMA LINEARE	Pattini a ricircolo di sfere			
SPOSTAMENTO	Viti a ricircolo di sfere precaricate a gioco zero			
VELOCITA' MASSIMA XY	9000mm/min	8000mm/min	8000mm/min	7000mm/min
VELOCITA' MASSIMA Z	6000mm/min	6000mm/min	5500mm/min	5500mm/min
CONTROLLER	INTERPRETA FILE .ISO ,GCODE, NC, CNC,			
MOTORI	PASSO-PASSO o BRUSHLESS CON LETTURA ENCODER			
INTERFACCIA	ETHERNET	ETHERNET	ETHERNET	ETHERNET
UTENSILE	ELETTO FRESATRICE HF DA 1,5 KW A 4KW CON RAFFREDDAMENTO AD ARIA O LIQUIDO			
DIMENSIONI ESTERNE (mm)	1300x890x650	2400x1450x1200	3000x1650x1200	3300x1980x1200
PESO INDICATIVO	90 Kg	180 Kg	210 Kg	250KG
ALIMENTAZIONE	220Vac 16A 50Hz			
OPTIONAL	Pannello operatore touchscreen, kit nebulizzatore per raffreddamento fresa, Telecamera per lettura crocini, Kit pinze per fresatrice, Configurazione Industria 4.0			







*Jmscolpitori*  
*Produzione Pantografi*



Italian technology



email: [info@jmscolpitori.it](mailto:info@jmscolpitori.it)

[www.jmscolpitori.com](http://www.jmscolpitori.com)

