



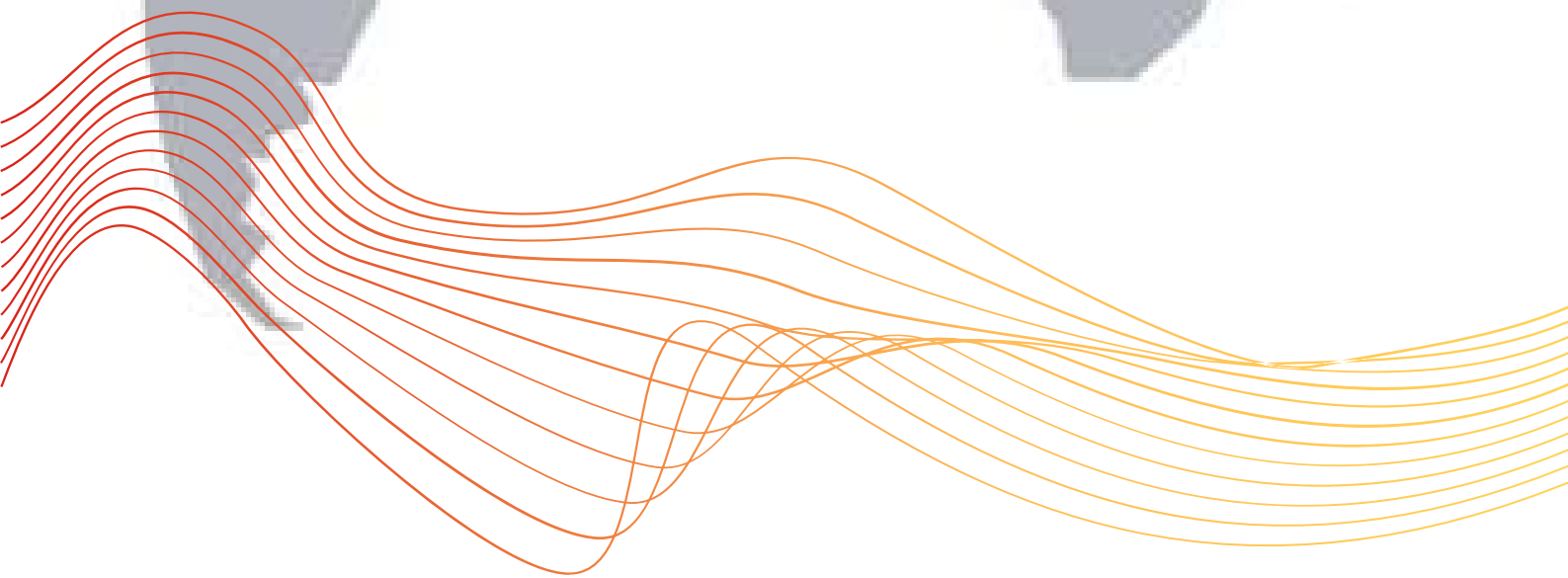
Jmscolpitori
Produzione Pantografi



Italian technology

Brochure

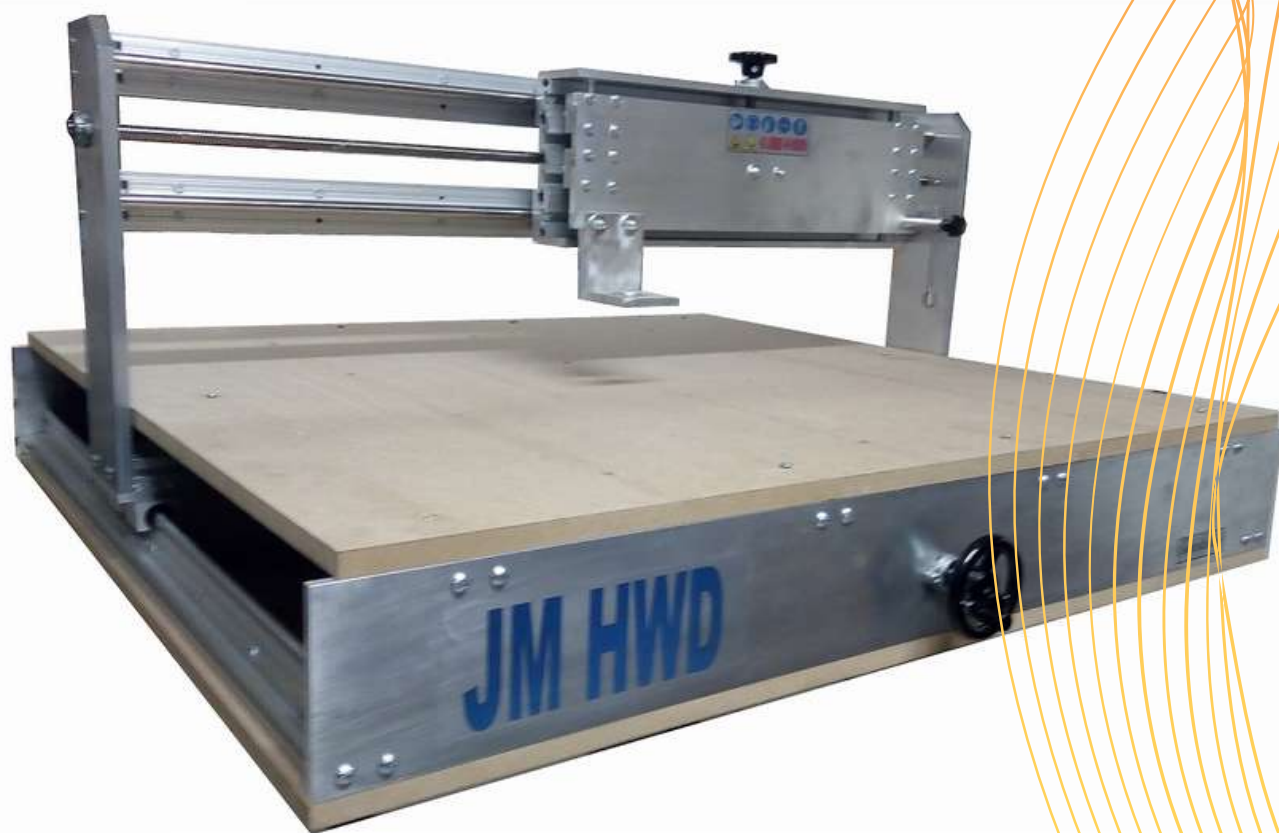
PANTOGRAFO SCOLPITORE HWD



GENTILI

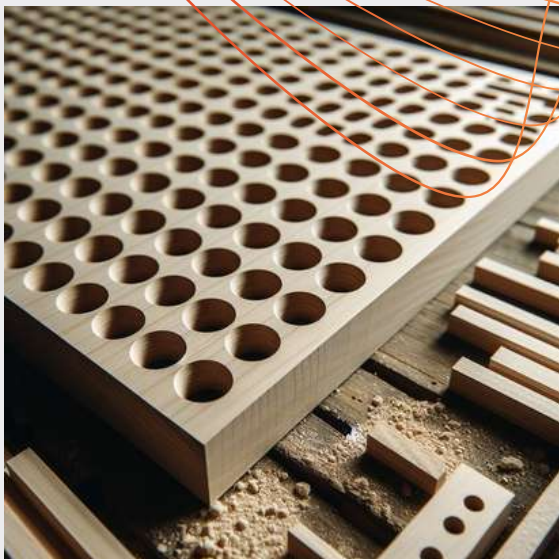
Pantografo duplicatore manuale per creazione oggetti artistici e musicali

**AUMENTA LA PRODUTTIVITA', CON
SISTEMI INNOVATIVI E INVESTIMENTI
RIDOTTI**



APPLICAZIONI

La nostra innovativa macchina duplicatrice è progettata per eccellere nelle lavorazioni in piano, offrendo la massima precisione e versatilità. Perfetta per la duplicazione di oggetti tridimensionali, come viole, violini, chitarre, e componenti di pianoforti, questa macchina supera i limiti della copiatura manuale

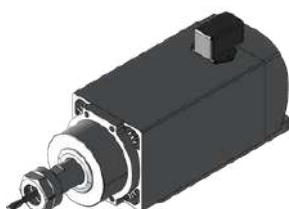


COMPONENTI DI QUALITA'



GUIDE RETTIFICATE

Scorrimenti deli assi fluidi e veloci, utilizzando guide di precisione. L'attrito ridotto delle guide, manterrà il pantografo preciso nel tempo, riducendo l'usura tra le superfici di contatto.



ELETTROMANDRINO HF

Progettato per applicazioni industriali con regolazione della velocità tramite inverter. Coppia costante alla variazione della velocità. Attacco pinze ER.

PANORAMICA



La nostra innovativa macchina duplicatrice è progettata per eccellere nelle lavorazioni in piano, offrendo la massima precisione e versatilità. Perfetta per la duplicazione di oggetti tridimensionali, come viole, violini, chitarre, e componenti di pianoforti, questa macchina supera i limiti della copiatura manuale



Il piano di lavoro in legno, rinforzato strutturalmente, mantiene saldamente il pezzo in lavorazione. La sua progettazione intelligente non solo offre una base robusta, ma facilita anche la sostituzione rapida



Affronta la sgrossatura con precisione e velocità, raggiungendo raggiungi l'80% della lavorazione del pezzo.



I nostro collare è fornito su misura per adattarsi alla fresatrice del cliente,

ACCESSORI OPZIONALI



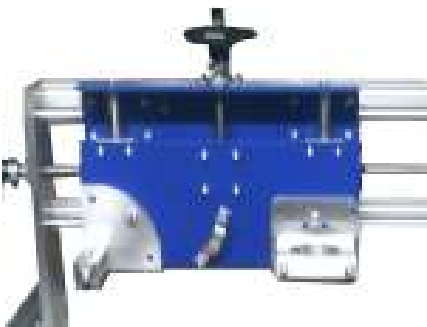
Volantini di precisione: garantiscono uno spostamento preciso e impeccabile del pantografo. Facilmente inseribili, consentono un funzionamento senza intoppi, offrendo la massima affidabilità nella tua lavorazione



Volantini di precisione: garantiscono uno spostamento preciso e impeccabile del pantografo. Facilmente inseribili, consentono un funzionamento senza intoppi, offrendo la massima affidabilità nella tua lavorazione



Le morse autocentranti, assicurano un posizionamento automatico e sicuro, garantendo la massima precisione nella duplicazione



Perfetti per lavorazioni su bordi e angoli smussati, i nostri supporti di inclinazione per tastatore e gruppo fresa garantiscono precisione e versatilità



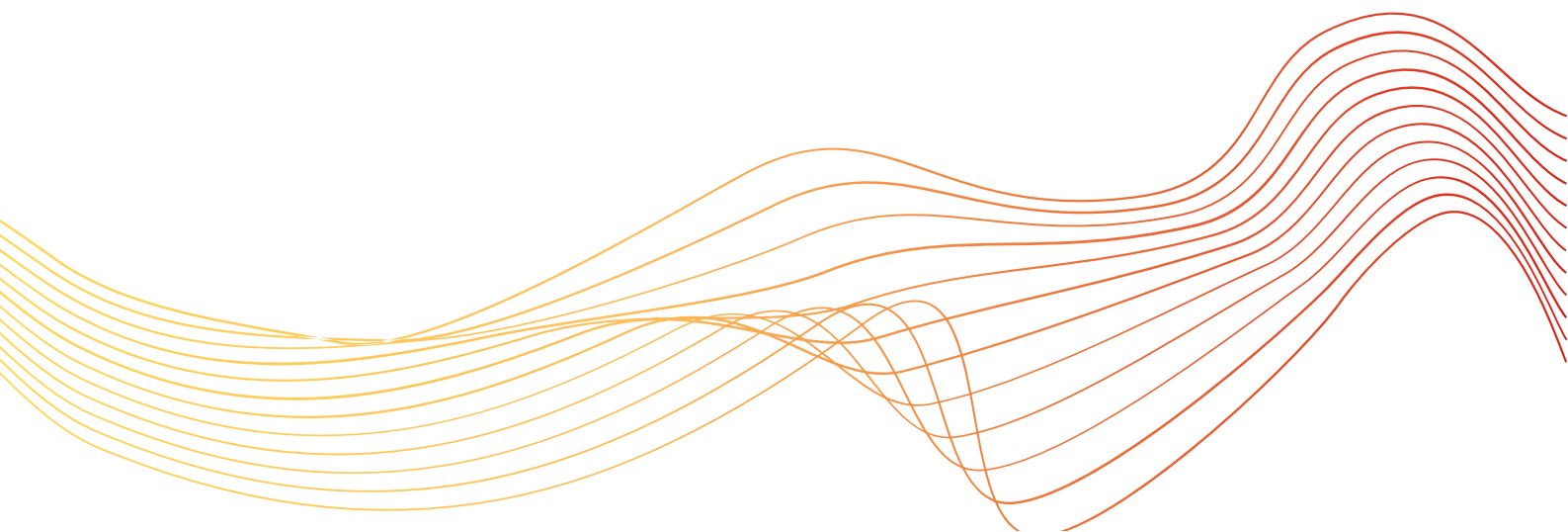
Puntale di tastatura: l'alleato ideale per seguire l'oggetto originale con precisione. Disponibili in varie forme e dimensioni, offrono versatilità per adattarsi alle tue esigenze specifiche di lavorazione



Piano di lavoro scanalato: la soluzione ideale per fissare il pezzo con facilità. Le scanalature permettono l'utilizzo di comodi morsetti, assicurando una salda e agevole posizione del materiale durante le lavorazioni

CARATTERISTICHE TECNICHE

DATI :	HWD25	HWD35	HWD50	HWD55
AREA DI LAVORO XYZ	250X175X100	350X200X100	500X300X100	500X500X100
STRUTTURA	Profili strutturali in alluminio			
SISTEMA LINEARE	A ricircolo di sfere			
SPOSTAMENTO	OPTIONAL CON VITI TRAPEZIE 16X5			
ASSE ROTANTE	OPTIONAL INSTALLABILE			
INCLINAZIONE FRESA	OPTIONAL INSTALLABILE			
SUPPORTO UTENSILE	43 -64 mm SU RICHIESTA			
DIMENSIONI ESTERNE	450X400X450	550X450X450	710X650X450	710X1050X450
PESO INDICATIVO	20 Kg	29 Kg	32 Kg	35 Kg
ALIMENTAZIONE				
DOCUMENTAZIONE	Manuale uso e manutenzione			





Jmscolpitori
Produzione Pantografi



Italian technology



email: info@jmscolpitori.it

www.jmscolpitori.com

