

SCOLPITORE GENTILI



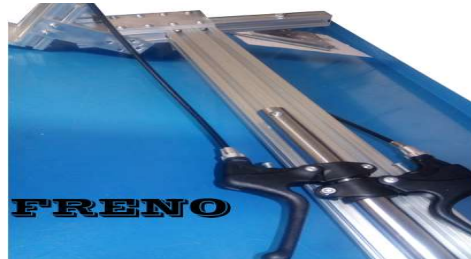
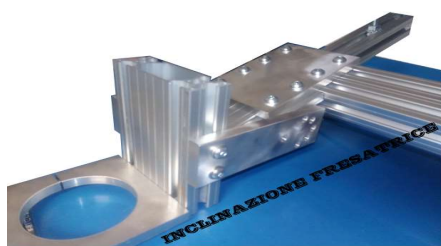
Jmscolpitori
Produzione pantografi



- **IDEALE PER:**
- **Realizzazione strumenti musicali**
- **Calciature di fucili,**
- **Taglio sagome, trofei e oggetti artistici**
- **Taglio di pannelli**



ALCUNI OPTIONAL DISPONIBILI:



DATI :	G20	G60	G80	G100
AREA DI LAVORO XYZ	280x150x90	400x250x100	700x380x100	900x480x100
STRUTTURA	Profili strutturali in alluminio			
SISTEMA LINEARE	A ricircolo di sfere			
TASTATORI DISPONIBILI	Da 2 a 22mm			
ASSE ROTANTE SU RICHIESTA	SI	SI	SI	SI
FRENO INSTALLABILE SU RICHIESTA	SI	SI	SI	SI
DIAMETRO ROTAZIONE MAX	100mm			
SUPPORTO UTENSILE	43 -64 mm SU RICHIESTA			
DIMENSIONI ESTERNE	480X390X280	590x520x280	900x1050x280	1050x1250x280
PESO INDICATIVO	20 Kg	23Kg	32 Kg	35 Kg
ACCESSORI DISPONIBILI	FRENO SU ASSE X e/o Y, FRESATRICE, FRESE, TAVOLO DI SUPPORTO.			
DOCUMENTAZIONE	Manuale uso e manutenzione			

Uffici:

Via Per Marco 12
38068 Rovereto (TN)



Jmscolpitori

Produzione pantografi

TEL. +39 3453813220

Email: commerciale@jmscolpitori.it

Web: www.jmscolpitori.com

Esposizione e Ritiri:

Via Belvedere 7
38065 Mori (TN)