

WK CNC



Jmscolpitori
Produzione pantografi



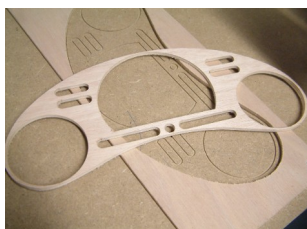
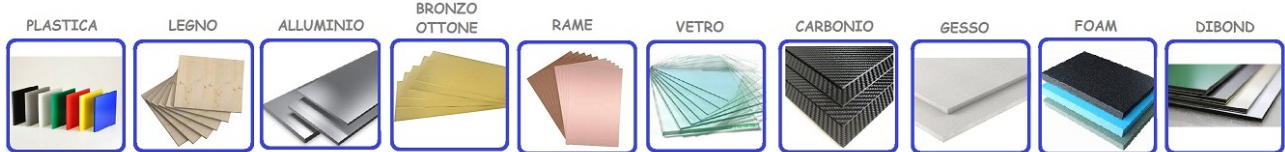
Pantografo cnc professionale, completo di software per lavorazioni 3D.

Questa macchina estremamente rigida, permetta lavorazioni precise e rapide, grazie a movimenti su guide a ricircolo di sfere a gioco zero e motori con gestione encoder.

Controllo CNC con connessione Ethernet, per scambio informazioni in tempo reale.

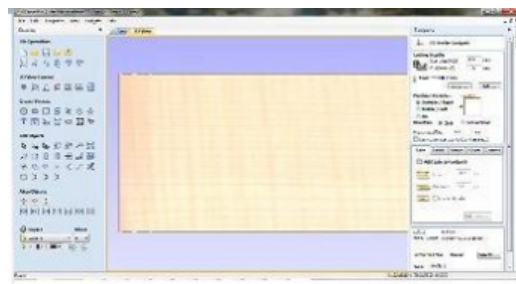
MACCHINA COMPATIBILE CON INDUSTRIA 4.0

Software semplici e intuitivi, per una rapida esecuzione dei lavori.



INTERFACCIA GRAFICA

- Visualizzazione coordinate macchina
- Movimenti manuali dei singoli assi con selezione step
- Editor ISO G-code intuitivo
- Visualizzazione grafica degli editor e calcolo del tempo di lavorazione
- Calcolo automatico del tempo di lavoro real time
- Start, Stop ,Pausa e ripresa lavoro da pannello frontale
- Visualizzazione tempestiva della diagnostica
- Partenza automatica utensile selezionabile da software



DATI :	WIELKA 85	WIELKA 2010	WIELKA 2515	WIELKA3012
AREA DI LAVORO XYZ (mm)	850x550x100 Da tavolo	2000x1000x110	2500x1200x120	3000x1500x120
STRUTTURA	Autoportante in metallo e alluminio			
SISTEMA LINEARE	Pattini a ricircolo di sfere			
SPOSTAMENTO	Cremagliere su asse X e Y, Viti a ricircolo di sfere precaricate a gioco zero su asse Z			
VELOCITA' MASSIMA XY *	9000mm/min	9000mm/min	9000mm/min	9000mm/min
VELOCITA' MASSIMA Z	6000mm/min	6000mm/min	5500mm/min	5500mm/min
CONTROLLER	INTERPRETA FILE FANUC, ISO ,GCODE, NC, CNC,			
MOTORI	PASSO-PASSO o BRUSHLESS CON LETTURA ENCODER			
INTERFACCIA	ETHERNET	ETHERNET	ETHERNET	ETHERNET
UTENSILE	ELETTO FRESATRICE HF DA 1,5 KW A 4KW CON RAFFREDDAMENTO AD ARIA O LIQUIDO GESTITO DA INVERTER			
DIMENSIONI ESTERNE (mm)	1300x890x650	2400x1450x1200	3000x1650x1200	3300x1980x1200
PESO INDICATIVO	90 Kg	180 Kg	210 Kg	250KG
ALIMENTAZIONE	220Vac 16A 50Hz			
OPTIONAL	kit nebulizzatore per raffreddamento fresa, Telecamera per lettura crocini, Kit pinze per fresatrice, Configurazione Industria 4.0			

* limitazione velocità per rientro in normativa

Uffici:

Via Per Marco 12/D
38068 Rovereto (TN)



Jmscolpitori

Esposizione e ritiro:

Via Belvedere 7
38065 Mori (TN)

TEL.+39 3453813220

Email: commerciale@jmscolpitori.it

Web: www.jmscolpitori.com